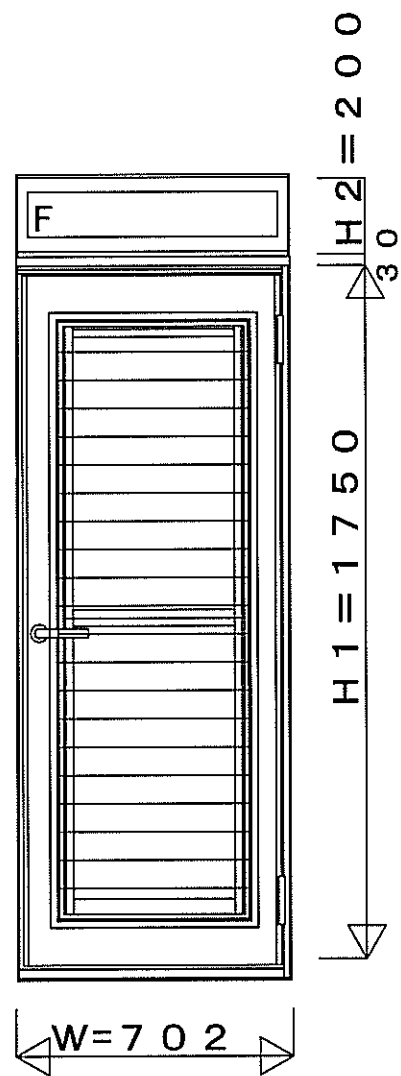


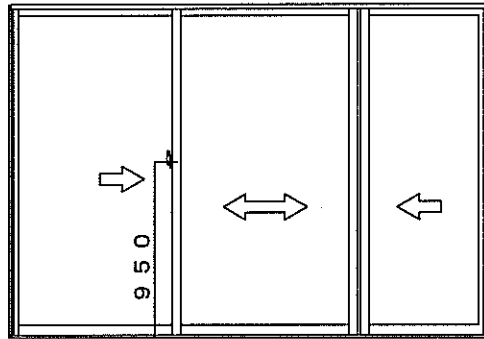
現場名：黒沢様邸



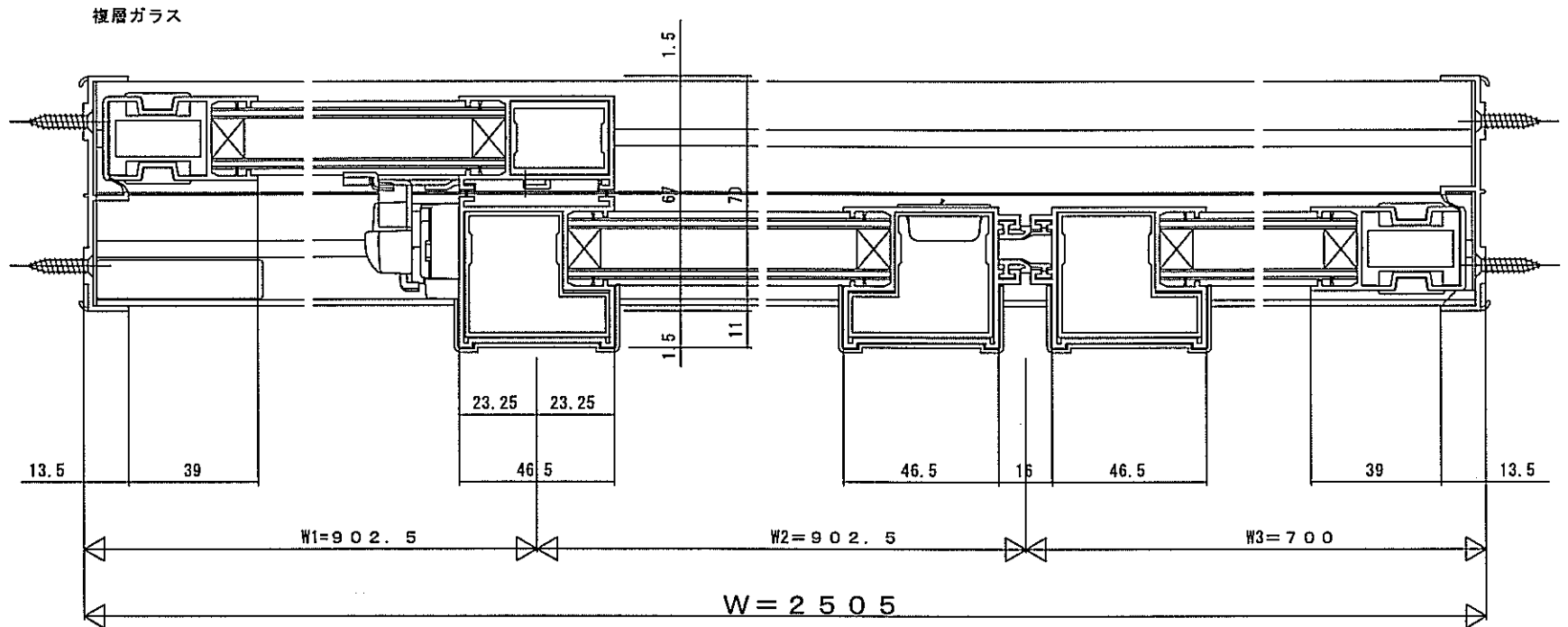
渋谷サッシ株式会社

リビング

突合せタイプ (外・内・内)



※遮熱LOW-Eブルー透明3mm+透明3mmペアガラス



変更記事	設計監理	工事名 様邸ブラマード取付工事	照査	担当	作図	尺度	図番
	施工		岩木	波江	1/1	通し図番	
		図面内容 3枚建引違い窓				渋江サッシ株式会社	SHIBUE